

# ¡Un solo bocado basta!

Kilo a kilo, los rodenticidas de Syngenta controlan el máximo de roedores.



syngenta





## El peligro de los roedores

Los roedores son portadores de muchas enfermedades, incluyendo Leptospirosis, Peste bubónica, Disentería, Tifo murino, fiebre de la montaña y Hantavirus. Los roedores más comunes son el *Rattus norvegicus* (rata gris), *Rattus rattus* (rata de los tejados) y *Mus musculus* (ratón doméstico).

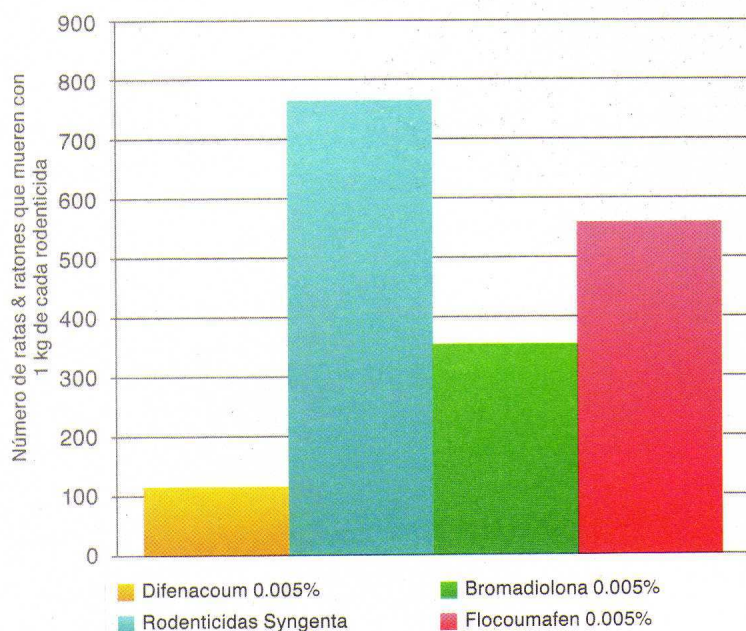
## Con los rodenticidas de Syngenta, ¡basta un solo bocado!

Syngenta cuenta con tres diferentes rodenticidas: **Talon G** (bloques parafinados de 5 g), **Talon Pellets**, y **Weatherblok XT** (bloques perforados de 20 g). Los tres productos contienen 0.005% de **brodifacoum**, un extraordinario ingrediente activo aún no superado para el control de roedores.

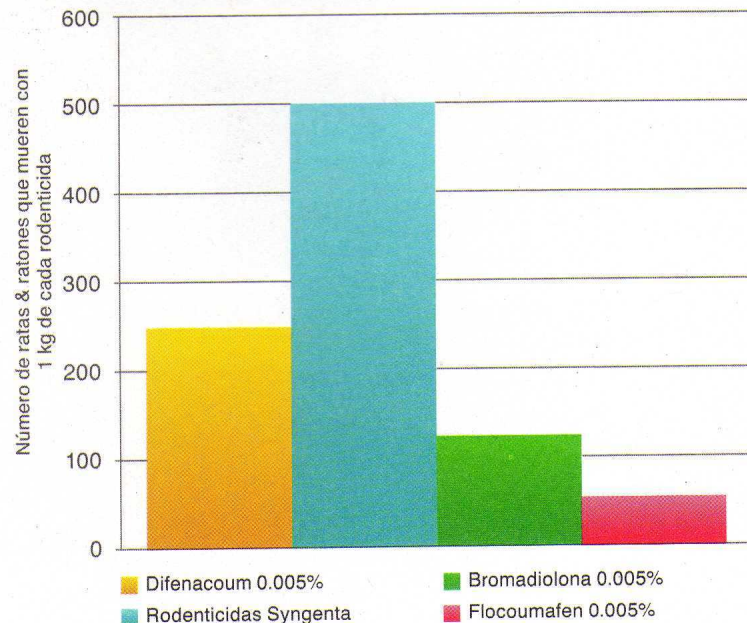
## Kilo a kilo, los rodenticidas de Syngenta eliminan más roedores que cualquier competidor

Todos los productos para control de roedores logran controlar a éstos en alguna medida. El brodifacoum de Syngenta tiene un efecto superior a cualquiera de nuestros competidores. Una de las maneras en que se puede medir la eficacia de los rodenticidas consiste en comparar sus "dosis letales 50" de ingestión (comúnmente abreviadas como "DL<sub>50</sub>" de ingestión). Cuando comparamos las DL<sub>50</sub> de varios ingredientes activos presentes en formulaciones disponibles en el mercado, es evidente que las formulaciones Syngenta, a base de brodifacoum, son las más eficaces. Kilo a kilo, los rodenticidas de Syngenta pueden eliminar muchos más roedores que cualquier competidor.

Número de Ratas de 250g que reciben la DL<sub>50</sub> a partir de 1 kg de cada rodenticida



Número de Ratones de 25g que reciben la DL<sub>50</sub> a partir de 1 kg de cada rodenticida



Fuente: DL<sub>50</sub> de cada ingrediente activo para cada especie.



# Bitrex®: sustancia amarga para prevenir la ingestión humana



Los rodenticidas son utilizados en zonas urbanas y lugares donde hay presencia habitual de seres humanos. Para evitar la ingestión accidental, los rodenticidas Syngenta contienen Bitrex® (a 10 ppm). Esta tecnología toma ventaja de las diferencias gustativas entre humanos y roedores, provocando un sabor amargo rápidamente detectable por humanos, pero imperceptible para roedores. Los perros y gatos también perciben el sabor amargo del Bitrex®. De esta manera, mantenemos la eficacia del producto contra la plaga objetivo, a la vez que prevenimos la ingestión accidental en humanos y especies no objeto de control.

## Margen de seguridad para otras especies

El brodifacoum es eficaz para controlar roedores, pero requiere ingestiones altas por otras especies.

Especie y peso	DL 50 (mg/kg)	Gramos de rodenticida formulado
Cerdo de 50 kg	0.5	500
Perro de 5 kg	3.56	356
Gato de 2 kg	> 25	> 1000
Pato de 1 kg	2	50

## ¡Las ratas no saben qué comieron!

Las ratas evitan los alimentos que las matan rápidamente. El brodifacoum evita ese problema, produciendo la muerte 3-7 días después de la ingestión; el tiempo para la muerte depende del estado físico y edad del roedor. Como pasan varios días entre la ingestión y la muerte, las ratas no llegan a percibir el peligro. Adicionalmente, los rodenticidas de Syngenta tienen buena palatabilidad para los roedores, los cuales disfrutan de comer el producto que las elimina.

## Los tres rodenticidas de Syngenta

La superioridad del brodifacoum de Syngenta está disponible en tres formulaciones diferentes: Talon pellets, Talon en cubos parafinados, y Weatherblok XT. Las tres formulaciones contienen brodifacoum al 0.005%, de manera que partiendo de 1 Kg de cada formulación se puede dar la DL<sub>50</sub> al mismo número de ratas o ratones. La diferencia entre las tres formulaciones está en el ámbito de aplicación de cada una de ellas.

Los rodenticidas de Syngenta pueden utilizarse en interiores y exteriores de casas, edificios, almacenes, restaurantes, hoteles, mercados, tiendas de autoservicio, industria alimentaria y medios de transporte. Como todos los productos para control de plagas, no debe ser utilizado directamente en las superficies que son tocadas por los alimentos.

Producto	Interiores	Exteriores	Cebaderos	Cuándo y dónde usar
 <b>Talon® Pellets</b> Rodenticida	✓			<ul style="list-style-type: none"> <li>▶ Altamente atractivo para todas las especies de roedores comensales.</li> <li>▶ Para aplicar en interior de casas, almacenes, y lugares secos.</li> </ul>
 <b>Talon® G</b> Rodenticida	✓	✓		<ul style="list-style-type: none"> <li>▶ Resistentes a humedad y altas temperaturas.</li> <li>▶ Ideal para el tratamiento en grandes extensiones donde es necesario dispersar el producto.</li> </ul>
 <b>Weatherblok® XT</b> Rodenticida	✓	✓	✓	<ul style="list-style-type: none"> <li>▶ Resistentes a la humedad y altas temperaturas.</li> <li>▶ Ideal para cebaderos.</li> <li>▶ Red de alcantarillado, áreas externas, madrigueras, y áreas de almacenamiento.</li> </ul>

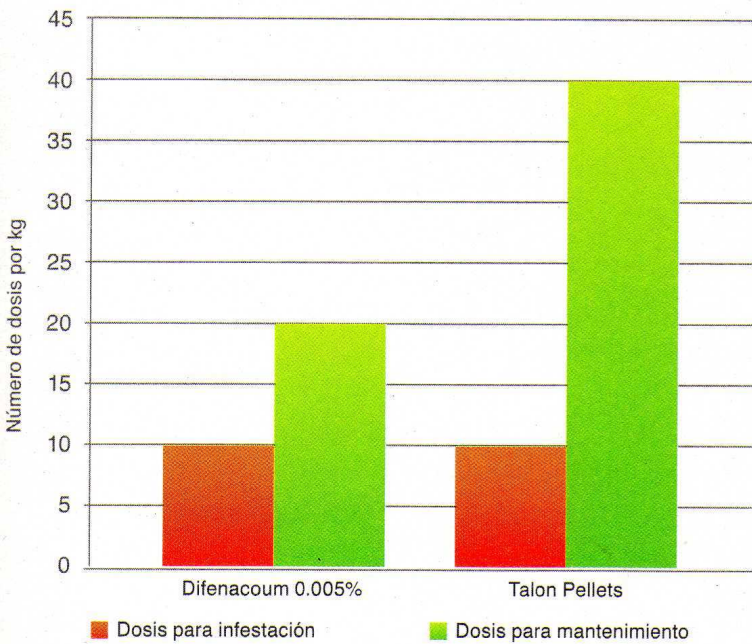


# Para cada tipo de formulación, los rodenticidas de Syngenta dan más dosis por kg de producto

Los rodenticidas disponibles en el mercado indican en sus etiquetas cuántos gramos o piezas de producto utilizar para un número de metros lineales; si convertimos cada recomendación a un equivalente por cada 10 metros, podemos comparar las dosis recomendadas. Cuando convertimos esas dosis recomendadas para infestaciones severas (dosis altas) y simple mantenimiento (dosis bajas), encontramos que las mismas etiquetas de los productos muestran la superioridad de los rodenticidas de Syngenta. Esto es evidente en las siguientes tres gráficas: ya sea que hablemos de formulaciones en pellet, en bloques parafinados de 5 gramos, o en bloques parafinados de 20 gramos para estaciones cebadoras, **cada kilo de rodenticidas Syngenta rinde más dosis que cualquier competidor.**

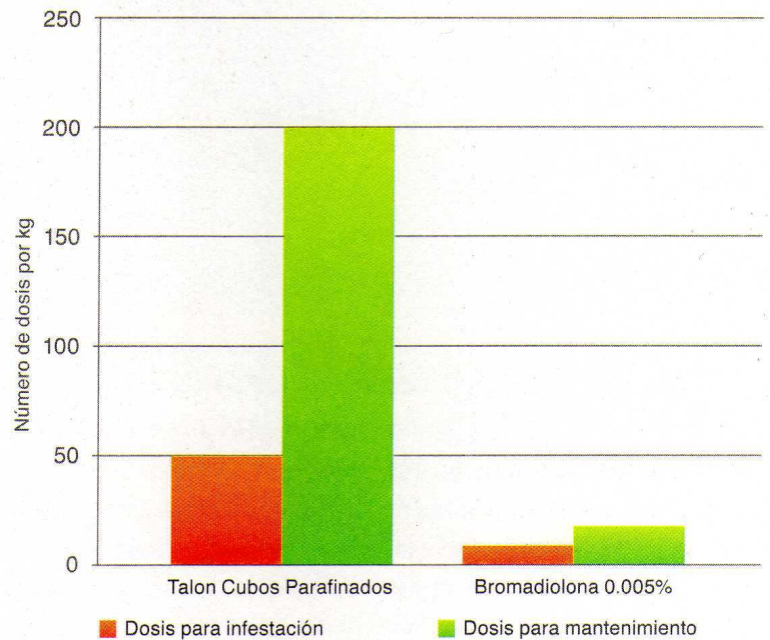
### Comparación del número de Dosis de Pellets que se obtienen por kg de cada producto

(Fuente: Etiquetas de cada producto; dosis para 10 m lineales)



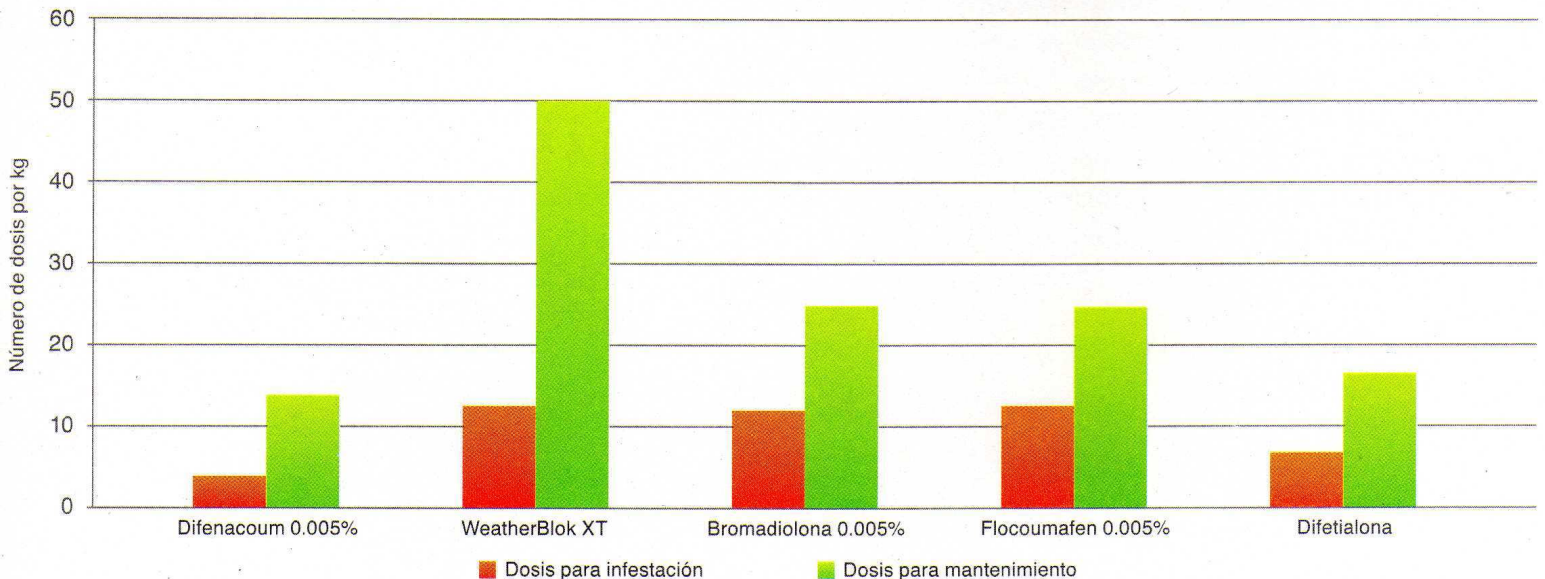
### Comparación del número de Dosis de Cubos Parafinados que se obtienen por kg de cada producto

(Fuente: Etiquetas de cada producto; dosis para 10 m lineales)



### Comparación del número de Dosis de Bloques Perforados que se obtienen por kg de cada producto

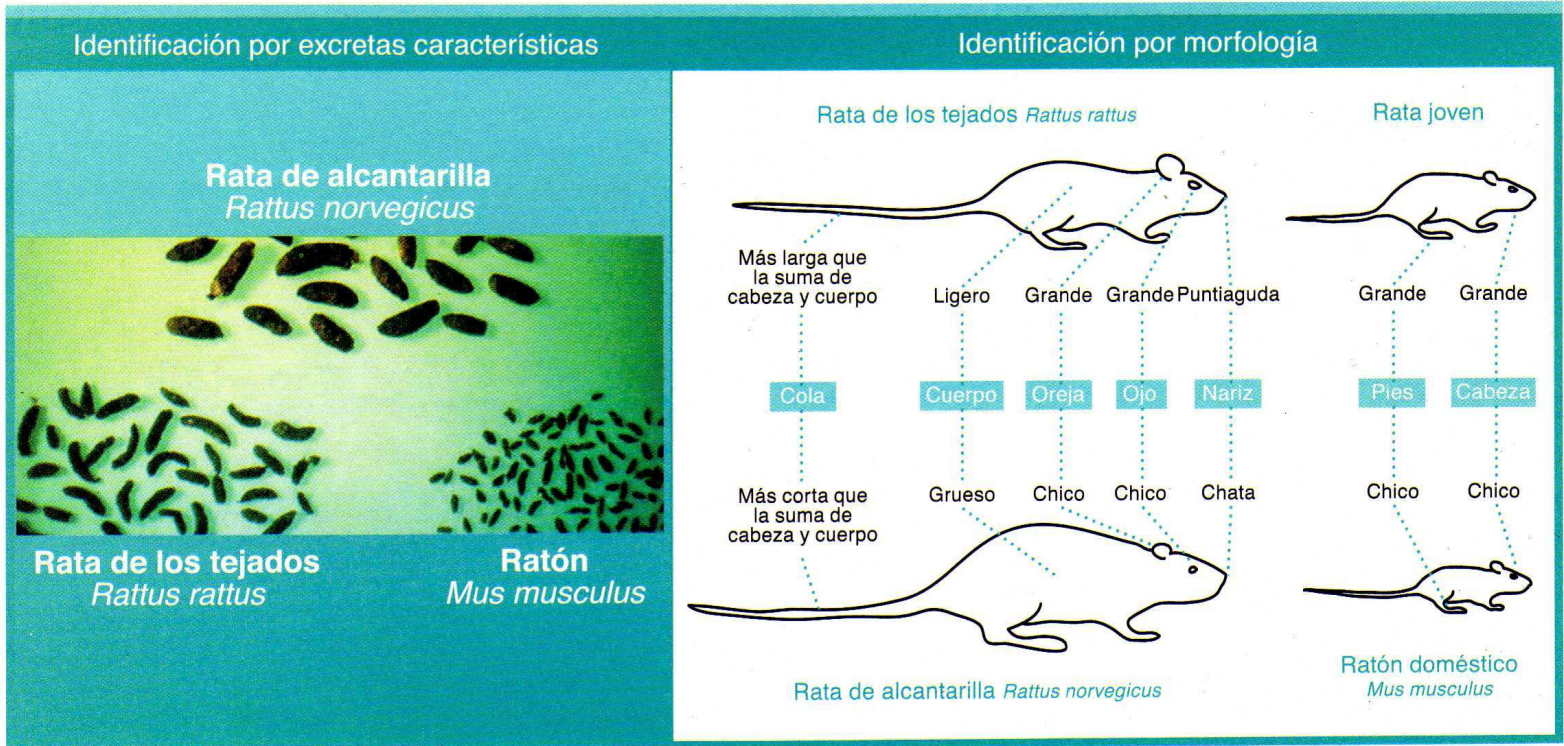
(Fuente: Etiquetas de cada producto; dosis para 10 m lineales)





# Recomendaciones para usar rodenticidas

1. Realice una inspección detallada del interior y exterior de las instalaciones.
2. Identifique el roedor que está presente. Puede utilizar las excretas y la morfología para identificar al roedor.



## Antes de aplicar rodenticida

- ▶ Determine la ubicación de nidos, rutas de acceso, rutas de traslado y lugares de alimentación de los roedores.
- ▶ Obtenga un estimado del tamaño de la población de roedores que requiere controlar. Esto le permitirá identificar cuánto cebo es necesario. Con rodenticidas de Syngenta, se necesita en promedio 1.3 gramos de producto por rata de 250 gramos, y 0.2 gramos de rodenticida por ratón de 25 gramos.
- ▶ Informe al personal que transita o labora cerca de las áreas en las que aplicará el rodenticida.

## Para aplicar el rodenticida en fase de ataque (altas infestaciones)

- ▶ Los rodenticidas de Syngenta no producen rechazo al cebo; por tanto, no es necesario precebar.
- ▶ Aplique el producto en todas las áreas frecuentadas por los roedores.
- ▶ Si un cebo está junto al alimento, el roedor preferirá el alimento; por tanto, aplique el rodenticida entre el nido y el lugar donde se alimentan los roedores.
- ▶ Revise los puntos de aplicación cada 7-14 días, y repita aplicaciones de cebos conforme sea necesario.
- ▶ Incremente la frecuencia de revisión durante temporadas de reproducción.
- ▶ De preferencia, coloque los cebos donde no puedan comerlos accidentalmente humanos o animales distintos a la plaga objetivo. Utilice cebaderos según sea necesario.
- ▶ Conforme aparezcan roedores muertos, recójalos y entiérrelos lejos de alimentos y fuentes de agua.

## Evite fallas comunes en la aplicación

- ▶ Insuficiente rodenticida para la población objetivo.
- ▶ Incorrecta ubicación de cebos.
- ▶ Presencia de alimentos alternativos cerca de los cebos.
- ▶ Cebos abandonados, sin monitoreo ni reemplazo.



# Dosis de aplicación por cada 10 m

Roedor		Dosis de control de infestación	Dosis de mantenimiento
<b>Rata</b>	Talon Pellets	50 g cada 5 m	25 g cada 5 - 10 m
	Talon Cubos Parafinados	2 bloques cada 3 - 5 m	1 bloque cada 5 - 10 m
	WeatherBlok XT	2 bloques cada 3 - 5 m	1 bloque cada 5 - 10 m
<b>Ratón</b>	Talon Pellets	20 g cada 2 m	10 g cada 3 - 5 m
	Talon Cubos Parafinados	2 bloques cada 3 - 5 m	1 bloque cada 5 - 10 m
	WeatherBlok XT	2 bloques cada 3 - 5 m	1 bloque cada 5 - 10 m

## Medidas para prevenir nuevas infestaciones

- ▶ No deje alimentos al alcance de los roedores. Almacene alimentos en forma segura.
- ▶ Elimine correctamente los desperdicios, especialmente los que contienen alimentos.
- ▶ Limpie canales.
- ▶ Elimine malezas y madrigueras.
- ▶ Coloque coladeras en los drenajes.
- ▶ Repare las zonas dañadas por roedores.
- ▶ Mantenga altos estándares de orden y limpieza.

## Mantenimiento

- ▶ Mantenga algunos puntos de cebo para prevenir nuevas infestaciones.

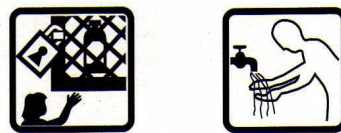
## Seguridad durante la aplicación

- ▶ No coma, beba ni fume durante la aplicación del producto.
- ▶ Evite que los niños, animales domésticos y aves tengan acceso a los cebos.
- ▶ Retire todo el cebo no utilizado.
- ▶ Guarde todo el producto sobrante en el recipiente original, cerrado y almacenado correctamente.
- ▶ Al terminarse el producto, destruya el envase.
- ▶ Siga todas las medidas de seguridad descritas en la etiqueta de cada producto.

Al preparar o mezclar



Después de aplicar



Producto	Registro COFEPRIS	Registro EPA
Talon Pellets	RSCO-URB-RODE-501-317-087-0.005	100-1368
Talon Cubos Parafinados	RSCO-URB-RODE-501-313-057-0.005	100-1051
WeatherBlok XT	RSCO-URB-RODE-501-320-033-0.005	100-1368

**syngenta**

Datos de seguridad  
Talon Pellets, Talon Cubos Parafinados y WeatherBlok XT son un producto de clasificación toxicológica IV ("Ligeramente tóxico" – franja verde).  
Marca registrada de Grupo Syngenta.  
Folleto diseñado en mayo de 2010  
Syngenta Agro, S.A. de C.V.  
San Lorenzo No. 1009, 1er piso, Col. Del Valle, 03100.  
Tel.: 01 800 711 78 57

Versión 09/2010  
Teléfonos de emergencia SINTOX:  
Lada sin costo 01 800 00 92 800  
01 (55) 5598 6659 • 5611 2634  
Servicio gratuito 24 horas/ 365 días del año.

Centro de Servicio a Clientes **CSC**  
lada sin costo  
01 800 711 78 57



PAPEL RECICLADO