



**¡Un campeón  
de buena madera!**

**Clorpirifos CE 480**

- **Insecticida  
de uso urbano**
- **Altamente efectivo  
en el combate de termitas  
e insectos de la madera.**
- **Tiene poca movilidad por lo cual  
mantiene la barrera protectora,  
evitando la contaminación  
de mantos acuíferos.**



Se aplica utilizando las prácticas y equipos convencionales en tratamientos contra la termita subterránea.

La técnica de aplicación se basa en la formación de una barrera química continua que evita la penetración en las áreas o puntos tratados.

# La alternativa de calidad es:



## La colonia de termitas subterránea

La colonia la inician el rey y la reina, la cual puede vivir más de 25 años produciendo huevos durante toda su vida.

**Huevos:** Al inicio son cuidados por la reina, posteriormente son las obreras las encargadas de dicho cuidado. El periodo de incubación es de 2 semanas aproximadamente.

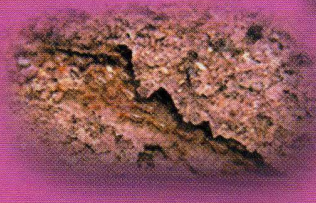
**Ninfas:** Las obreras son las encargadas de su alimentación durante 2 semanas, al madurar se transforman en una de las cuatro castas.

**Obreras:** Es la casta más abundante de la colonia, son ciegas y estériles, son las encargadas de la alimentación de la colonia, por lo que son las que causan el mayor daño a las maderas.

**Soldados:** Tienen cabeza grande y mandíbulas bien desarrolladas y fuertes. Son los encargados de defender a la colonia de sus enemigos naturales.

**Formas aladas:** Son aquellas que vuelan fuera del nido para formar una nueva colonia. Se ve principalmente durante la primavera indicando que la colonia se encuentra muy desarrollada. Después de aparearse pierden las alas e inician la formación de la nueva colonia.

**Reproductoras suplementarias:** Son suplentes si la reina es muy vieja, muere o produce pocos huevos y tienen la finalidad de aumentar el tamaño de la colonia. Esta casta puede dejar la colonia ya establecida y formar otras nuevas provocando nuevos daños.



clorpirifos

## Escarabajos de la madera

Los lyctidos y anobidos son 2 familias importantes que atacan la madera. Los lyctidos colocan los huevecillos fuera de la madera, las larvas penetran y producen un polvo fino como talco formando orificios de 0.8 a 1.6 mm en la madera atacada. Son plagas de madera duras favorecidas por humedad de la madera de 10 a 20%.

Los anobidos colocan los huevecillos dentro de la madera, las larvas producen un polvo fino que se convina con pequeños pellets o grumos formando orificios de 1 a 4 mm en la madera atacada, prefieren maderas con humedad de 13 a 30%.



## Aplicación en Preconstrucción

Forme una emulsión (1 L de TYSON 4E en 50 L de agua), y aplique a baja presión creando una barrera horizontal colocando de 4 a 6 L de emulsión por m<sup>2</sup>, buscando siempre llegar al sustrato.

En cimientos, zanjas, instalaciones de plomería, etc., forme una barrera vertical aplicando 15 L de emulsión por cada 3 m lineales y 30 cm de profundidad. Finalmente trate la tierra de relleno hasta formar lodo.

Si no coloca la loza el mismo día cubra la superficie tratada con tierra o plástico.

Se recomienda presión menor de 50 psi, evitando encharcamientos distribuyendo el producto lo mejor posible.



## Aplicación en Postconstrucción

Use la misma dilución y localice en un plano las instalaciones que puedan llenarse al perforar a través de la loza e inyecte a lo largo de los cimientos, cuarteaduras, etc., a razón de 15 L por cada 3 m lineales formando una barrera continua. Perfore cada 30 cm.

En cimientos con bloques huecos aplique 7 L por cada 3 m lineales, forme una zanja a través de los cimientos no más ancha de 15 cm, aplicando 15 L de mezcla por cada 3 m lineales.

Tape al terminar de tratar. Se recomienda una presión de 18 a 20 psi para una mejor distribución.

## Aplicaciones en estructuras de madera

Aplique de 50 a 100 ml de TYSON 4E por cada 4 L de agua con aspersión o brocha dependiendo la dosis del grado de infestación en las áreas perjudicadas de la estructura.



AGROQUIMICA TRIDENTE, S.A. DE C.V.

Heriberto Frías No. 1529-703 Col. del Valle México, D.F. 03100

Tel. ventas: 91-83-24-06, 07 y 08 Fax. 91-83-24-20

e-mail: tridente@prodigy.net.mx

Registro no.:

RSCO-URB-INAC 115-377-009-4521