

INARI

INSECTICIDA
PIRETROIDE
DE USO
URBANO



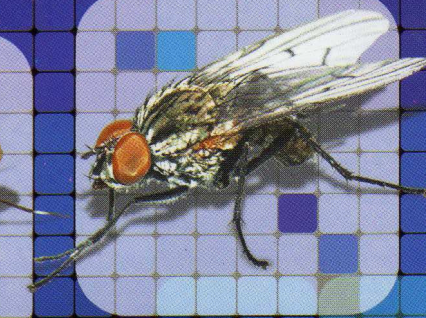
10 PH
Lambda Cyalotrina

Destreza en el control de plagas

- Alternativa contra plagas que han desarrollado resistencia a insecticidas organofosforados y carbamatos.
- Por su amplio espectro de acción controla y previene infestaciones de otras plagas como: chinches, escorpiones, garrapatas, escarabajos, cien pies, etc.
- No macha, no huele
- No se acumula en el medio ambiente
- Alta residualidad
- Control sobre vectores adultos en condiciones normales de temperatura ambiente.



**EFFECTIVO
EN TODO TIPO
DE SUPERFICIE**
Puede aplicarse
en superficies lisas
o porosas

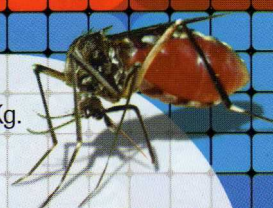
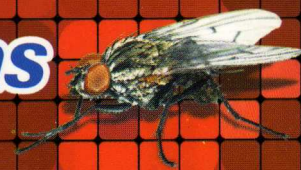


INARI

Destreza en el control de plagas



10 PH
Lambda Cyalotrina



EXTERIORES

Mercados
Basureros
Rastros



INTERIORES

Estructuras
Transporte
Instalaciones



INARI® 10 PH
una sola aplicación,
alcanza efectos residuales de hasta
dos meses, sin necesidad de aplicar
semana a semana, que se traduce en
ahorro y disminución de tiempo.

PRODUCTO Insecticida
INGREDIENTE ACTIVO Lambda Cyalotrina, 10% equivalente 100 g de I.A. por Kg.
NOMBRE COMERCIAL INARI® 10 PH
FAMILIA QUÍMICA Piretroides

CALIDAD TRIDENTE presenta **INARI® 10 PH**, un insecticida que puede ser usado en interiores y exteriores. Su ingrediente activo *Lambda Cyhalotrina* es mucho más potente que la cypermetrina, reduciendo así la cantidad de piretroide necesario para el control de plagas como: alacranes, cucarachas, hormigas, mosca doméstica (*Musca domestica*, *Calliphora* sp., *Fannia* sp., *Stomoxys* sp., *Drosophila* sp., *Muscina stabulans*); moscas (*Lutzomia* spp), chinche (*Triatoma* sp, *Rhodnius* sp), vectores responsables de transmitir enfermedades como dengue, paludismo (mosquitos *Anopheles* spp; *Culex* spp.; *Psorophora*, sp., *Aedes aegypti*).

INARI® 10 PH es efectivo contra plagas cuya especies han desarrollado resistencia a insecticidas organofosforados y carbamatos. Controlando además los vectores de enfermedades como dengue, paludismo, mal de chagas y fiebre amarilla.

METODO PARA PREPARAR Y APLICAR EL PRODUCTO:

Antes de aplicar **INARI® 10 PH**, limpiar la superficie de acceso de las plagas. Depositar 4 litros de agua en el tanque de aspersión, agregar el contenido de un sobre, cerrar y agitar; en el caso del tarro de 250 grs., la dosis es de 2 cucharadas dosificadoras. Frecuencia de aplicación: Los tratamientos para el control de las plagas es de 6 meses.

Se recomienda se examine detalladamente el grado de infestación de la plaga, poniendo mayor atención en lugares húmedos. Bloque los accesos a los refugios para el caso de insectos rastreros. Para insectos voladores utilicé el producto en tratamientos residuales en las áreas donde se hospedan. Aplicar en todas las superficies.

CUADRO DE DOSIS

PLAGA	DOSIS
NOMBRE COMUN NOMBRE CIENTIFICO	
Alacrán (<i>Vejois</i> sp, <i>Centruroides</i> sp.)	Diluir el contenido de un sobre o dos cucharadas en el caso del tarro, (25 g) en 4 Lt de agua. Aplicar 40 ml/ m ² en pared o techo
Mosca doméstica (<i>Musca domestica</i> , <i>Calliphora</i> sp., <i>Fannia</i> sp., <i>Stomoxys</i> sp., <i>Drosophila</i> sp., <i>Muscina stabulans</i>) Mosca de la arena Transmisora del mal de leishmaniasis (<i>Lutzomia</i> spp.)	Diluir el contenido de un sobre o dos cucharadas en el caso del tarro, (25 g) en 4 Lt de agua. Aplicar 40 ml/ m ² en pared o techo
Mosquito transmisor del dengue (<i>Aedes aegypti</i>) Mosquito transmisor del virus del nilo (<i>Culex</i> spp., <i>Psorophora</i> sp.) Mosquito transmisor del paludismo (<i>Anopheles</i> spp.)	Diluir el contenido de un sobre o dos cucharadas en el caso del tarro, (25 g) en 4Lt de agua. Aplicar 40 ml/ m ² en pared o techo
Cucarachas (<i>Periplaneta americana</i> , <i>Blatella germanica</i> , <i>Blatta orientalis</i> , <i>P. Brunnea</i> , <i>Supella</i> sp.)	Diluir el contenido de un sobre o dos cucharadas en el caso del tarro, (25 g) en 4Lt de agua. Aplicar 40 ml/ m ² en pared o techo
Chinche Transmisora del mal de chagas (<i>Rhodnius</i> spp., <i>Triatoma</i> spp.)	Diluir el contenido de un sobre o dos cucharadas en el caso del tarro, (25 g) en 4Lt de agua. Aplicar de 40 a 70 ml/ m ² en pared o techo
Hormiga (<i>Monomorium</i> sp., <i>Tapinoma</i> sp, <i>Solenopsis</i> spp.)	Diluir el contenido de un sobre o dos cucharadas en el caso del tarro, (25 g) en 4Lt de agua. Aplicar 40 ml/ m ² en pared o techo

Es importante señalar que cada sustrato tiene diferente grado de absorción, por lo que para cemento, superficies metálicas y madera tienen menor absorción que el ladrillo

CONTRAINDICACIONES: No aplicar el producto en áreas cerradas mientras estas se encuentran ocupadas por personas o animales. Evite contaminar cualquier cuerpo de agua.

La *lambda-cyhalotrina* está registrada a nivel mundial, tiene un bajo impacto ambiental y a la salud, no se acumula en el ambiente, y tiene muy baja toxicidad a mamíferos. Al igual que los demás piretroides, no debe aplicarse sobre cuerpos de agua.



INARI® 10 PH es marca registradas de **Agroquímica Tridente**

Registro: RSCO-URB-INAC-177-326-002-10.

Heriberto Frías No. 1529-703 Col. Del Valle 03100 México, D.F. Tels. 91-83-24-06, 07 y 08

Fax. 91-83-24-20 LADA 01 800 2025 017 e-mail: tridente@prodigy.net.mx www.tridente.com.mx